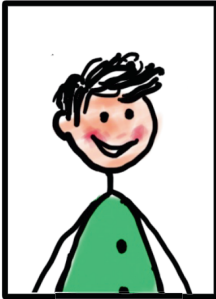
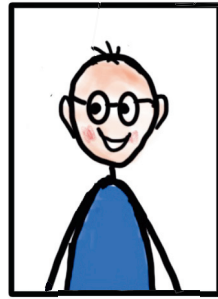


DAS SIND



STEF

&



INJA

DIE BEIDEN GIBT'S WIRKLICH... →



SIE LEBEN ZUSAMMEN UND  
REDEN VIEL MITEINANDER.  
DABEI JONGLIERT STEF  
MIT WORTEN UND INJA  
FÄNGT SIE AUF. MANCHMAL  
LÄSST SIE ABER AUCH  
WELCHE FALLEN. DESHALB  
GIBT ES OFT WAS ZU  
LACHEN.

WIE DU VIELLEICHT BEMERKT  
HAST, HAT INJA KEINE  
HAARE. DAS LIEGT AN  
ALOPECIA AREATA, ALSO  
KREISRUNDEM HAARAUSFALL.  
SIE LEBT SCHON LANGE  
DAMIT.

MANCHE MENSCHEN DENKEN  
ALLERDINGS, SIE HABE  
KREBS. KOMISCHERWEISE  
VERMUTET MAN DAS BEI  
MÄNNERN MIT GLATZE  
SELTENER.

UM NICHT SO VIELE  
BLICKE AUF SICH ZU  
ZIEHEN, TRÄGT INJA IN  
DER ÖFFENTLICHKEIT EINE  
KOPFBEDECKUNG.

STEF VERGISST OFT, DASS  
INJA KEINE HAARE HAT  
UND FINDET SIE SCHÖN  
SO, WIE SIE IST.  
DESHALB ZEICHNET SIE  
SIE AUCH OHNE  
KOPFBEDECKUNG.

WAS DIE BEIDEN  
IM ALLTAG, IN IHRER  
FREIZEIT, BEIM SPORT UND  
MIT DEN MODERNEN  
MEDIEN  
ERLEBEN UND WAS SIE  
DABEI DENKEN, DAS  
ERFÄHRST DU IN DIESEM  
BUCH...

# DER ALLTAG...

OH, GUTEN MORGEN!  
WAS IST DENN MIT  
DIR PASSIERT?



ICH HABE  
GESCHLAFEN  
WIE EIN STEIN ...

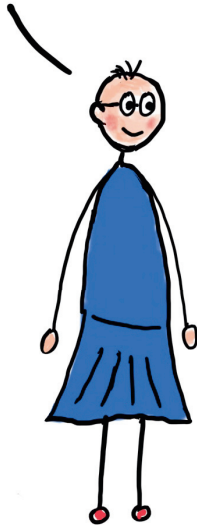


KOMISCH, DIESER  
COFFEE TO GO BRINGT  
MICH NULL IN GANG ...



...MIT SEINEN HERAUSFORDERUNGEN →

SETZT IHR AUF DER  
ARBEIT SCHON AUF  
KÜNSTLICHE  
INTELLIGENZ ?

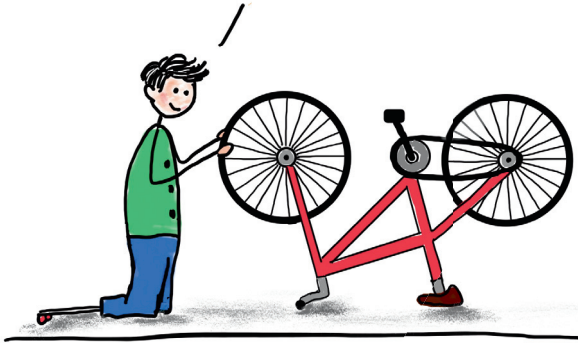


ACH, ICH WÄRE JA  
SCHON FROH, WENN  
WIR AUF NATÜRLICHE  
INTELLIGENZ SETZEN  
KÖNNTEN...



...STEF HAT'S SCHWER →

ICH DREH'  
AM RAD...



ICH BIN GANZ DURCH-  
EINANDER - MIR  
PLATZT GLEICH DER  
GEDULDS FADEN...



IRGENDWIE  
BIN ICH AUF  
DEN HUND  
GEKOMMEN...

ICH FÜHLE MICH TOTAL PLATT...

